

ПРОЕКТ ЛЕСОВОССТАНОВЛЕНИЯ
(искусственное лесовосстановление)
на (весну,) 2020 год

Лесничество: Мари-Турекское

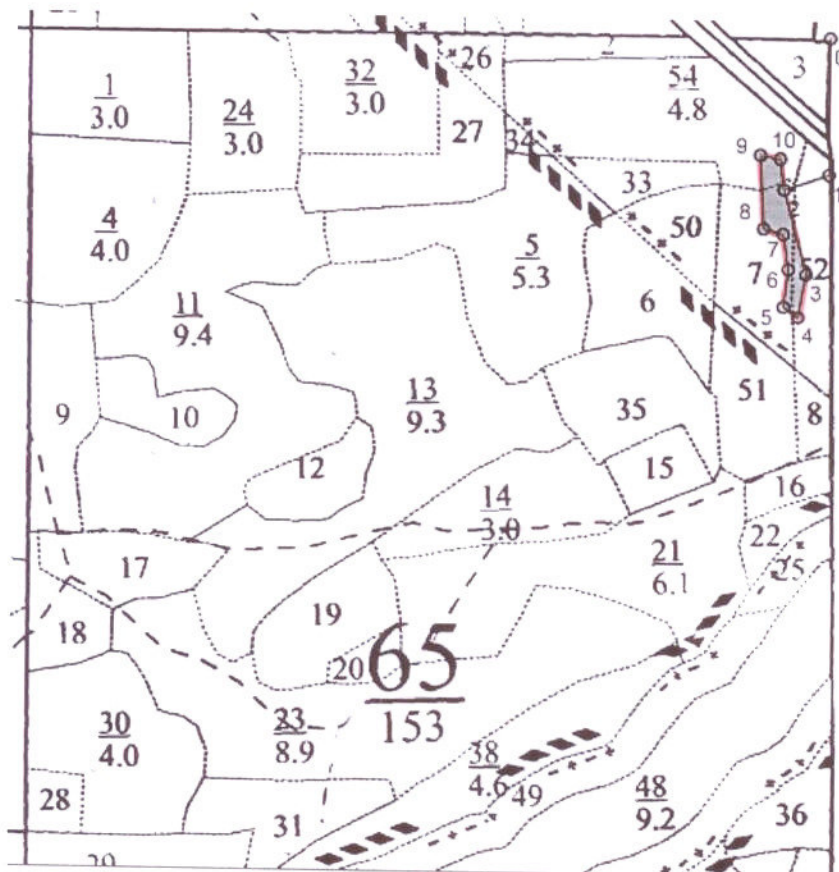
Участковое лесничество Сендинское лесной участок Мари-Турекский

Номер квартала 65, номер выдела 54,7. Площадь участка 0,6 га,

Целевое назначение лесов - эксплуатационные,
 главная порода Сосна, сопутствующие породы _____.

Обоснование проектируемых мероприятий: отсутствие жизнеспособного подроста, молодняка
главных лесных пород

План участка
 масштаб 1:10000



№№	Направление	Румбы	Длина, м
0 - 1	ЮВ	9°00'	180.0
1 - 2	ЮЗ	62°00'	62.0
2 - 3	ЮВ	24°00'	116.0
3 - 4	ЮЗ	1°00'	58.0
4 - 5	СЗ	64°00'	24.0
5 - 6	СЗ	2°00'	50.0
6 - 7	СЗ	18°00'	47.0
7 - 8	СЗ	84°00'	27.0
8 - 9	СЗ	12°00'	98.0
9 - 10	ЮВ	89°00'	27.0
10 - 2	ЮВ	16°00'	41.0

Условные обозначения : - границы лесного участка

1. Категория лесокультурной площади (гари, вырубки, прогалины, редины и др.): вырубка 2018 года
2. Рельеф, механ.состав почвы, степень влажности : ровный, супесчаная, свежая
3. Напочвенный покров (важнейшие растения индикаторы, степень задернения почвы): брусника, задернение среднее
4. Тип леса, тип лесорастительных условий: Смбр. В2
5. Наличие естественного возобновления главных пород: -, тыс. шт.
6. Захламленность, м3 наличие пней 400 шт/га, средний диаметр .
7. Зараженность почвы вредителями, вид, шт/га: -
8. Сроки и виды подготовки площади, применяемые машины и орудия – сентябрь-октябрь 2019 года, тр-т ТДТ-55+плуг ПЛ-1
9. Способы и время обработки почвы: механизированная, бороздами шириной 0,7 м., глубина обработки почвы 0,1 м, трактор ТДТ-55+плуг ПЛ-1,
10. Размещение и размеры площадок, террас, полос, борозд на площади и их направление расстояние между бороздами 4 м.
11. Метод и способ создания культур: посадка сеянцами, ручной
12. Количество посадочных мест на 1 га, тыс.шт: 3,6
13. Размещение посадочных мест: между рядами 4 м, в рядах 0,7 м.
14. Схема смешения пород: С-С-С-С
15. Потребность в посадочном материале на 1 га - 3600 шт.
16. Характеристика посадочного материала по породам: возраст, происхождение, селекционная категория, качество семян, номер сертификата: 2-х летние сеянцы сосны, удостоверение № 12/00710 от 22.12.2017 г. Паспорт № 8 от 23.11.2015 г. класс качества- второй. Категория - нормальные
17. Виды и способы ухода, их кратность (агротехнический, лесоводственный уход, дополнение и др):
- 1-й год: 2 кратный агротехнический уход (дополнение при необходимости) .
- 2-й год: 2 кратный агротехнический уход (дополнение при необходимости) .
- 3-й год: 1 кратный агротехнический уход _____.
- 4-й год: _____.
- 5-й год: 1 кратный лесоводственный уход _____.
- 6-й год: 1 кратный лесоводственный уход _____.
- 7-й год: _____.
18. Противопожарные мероприятия: опашка минерализованной полосой по периметру участка
19. Показатели оценки восстанавливаемых лесов для признания работ по лесовосстановлению выполненными (возраст, состав пород, средняя высота и др.): количество жизнеспособного подроста главной породы (сосна) 2,0 тыс.шт./га, возраст 7 лет, высота 1,2 м.
20. Безопасные способы выполнения работ: соблюдение правил техники безопасности.

Составил: Инженер по ЛСР ООО «Ямбатр»  Романов Н.Н.